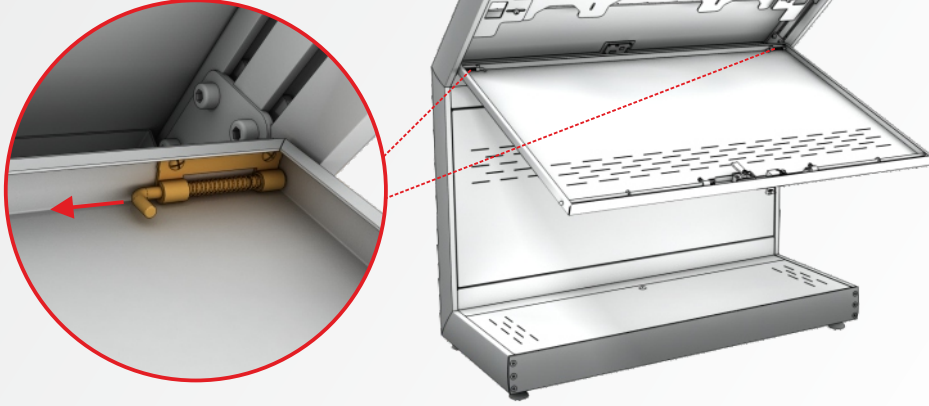


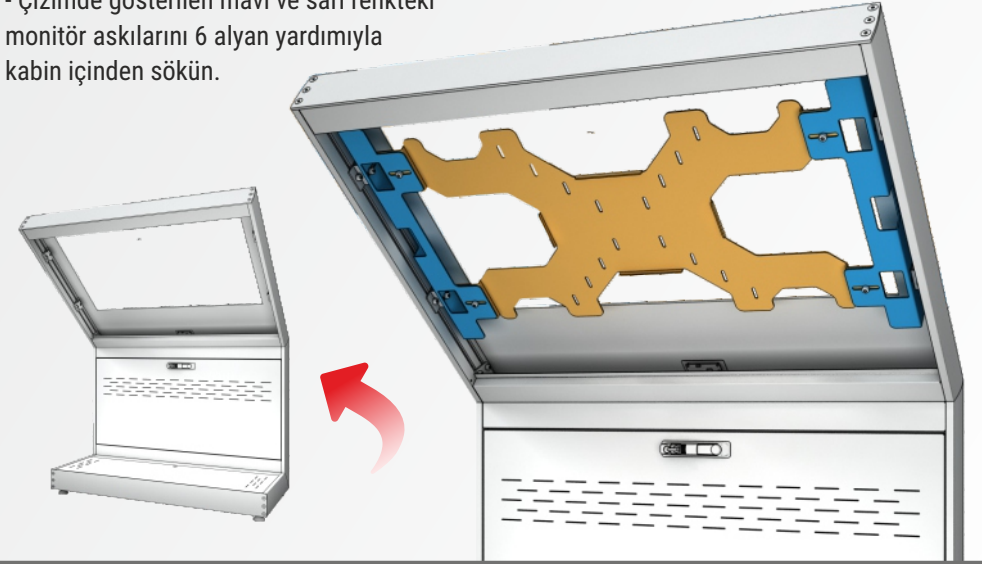
## 1. Adım

- Arka üst kapağı açın. Dilerseniz montajı daha kolay yapabilmek için kapağı çizimde gösterildiği gibi kabinden ayırın. (Önerilir)



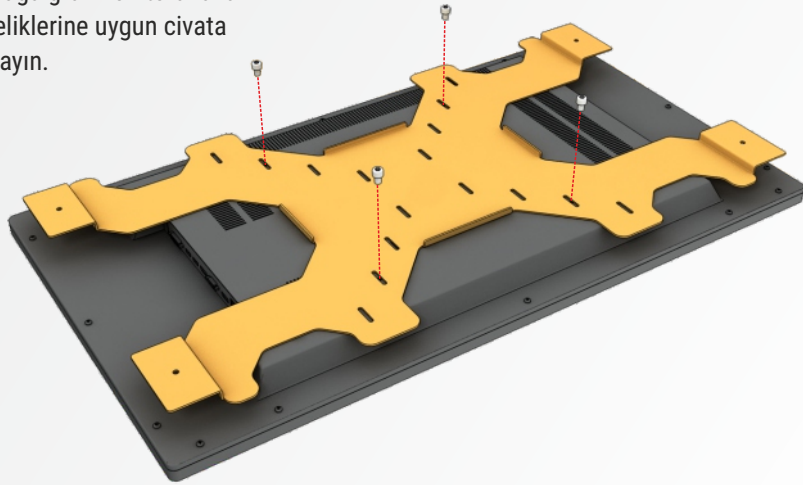
## 2. Adım

- Çizimde gösterilen mavi ve sarı renkteki monitör askılarını 6 alyan yardımıyla kabin içinden sökün.



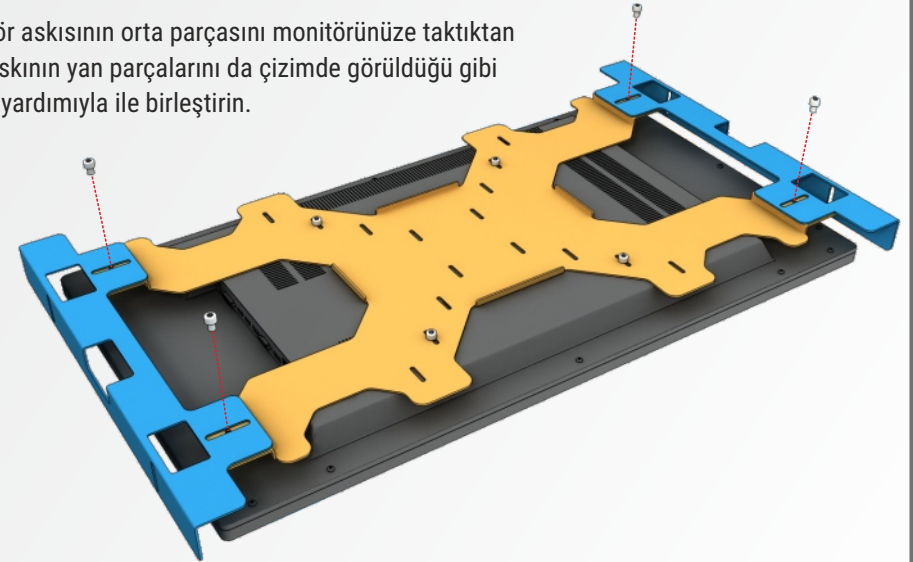
## 3. Adım

- Monitör askısının orta parçasını çizimde görüldüğü gibi monitörünüzün uygun VESA deliklerine uygun civata ve alet ile bağlayın.



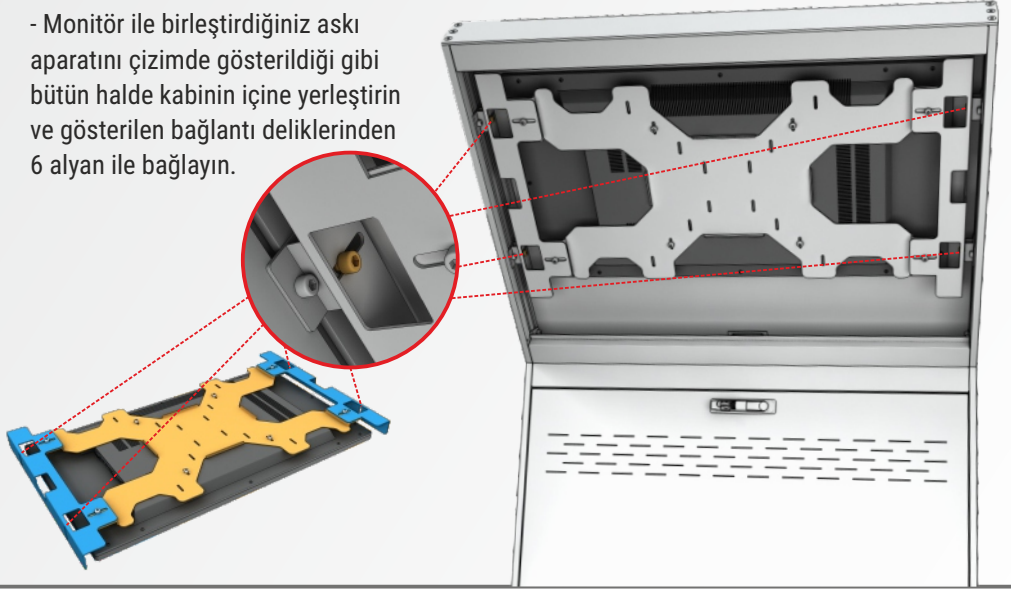
## 4. Adım

- Monitör askısının orta parçasını monitörünüze taktıktan sonra askının yan parçalarını da çizimde görüldüğü gibi 6 alyan yardımıyla ile birleştirin.



## 5. Adım

- Monitör ile birleştirdiğiniz askı aparatını çizimde gösterildiği gibi bütün halde kabinin içine yerleştirin ve gösterilen bağlantı deliklerinden 6 alyan ile bağlayın.



## 6. Adım

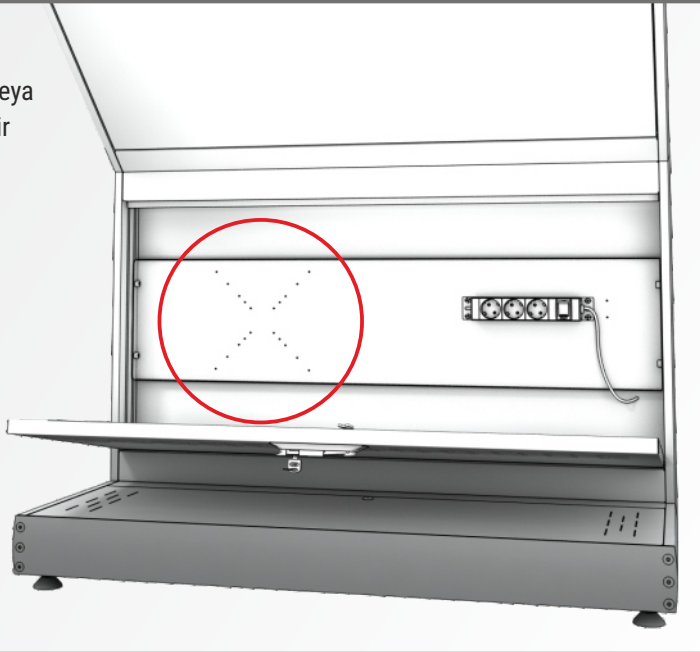
- Montaj bittikten sonra monitörünüzün pozisyonuna ve ölçüsüne göre yandaki çizimde gösterilen noktalardan aşağı-yukarı, sağa-sola ve ileri-geri yönlerinde ayarlayabilirsiniz.



## 7. Adım

- Eğer kabin içine mini pc veya medya oynatıcı gibi ilave bir donanım koyarsanız yandaki çizimde gösterilen orta kapağın altındaki alanı kullanabilirsiniz.

- Donanımınızın uygun VESA askı aparatını yine VESA standartlarında bırakılmış delikler yardımı ile bağlayabilirsiniz.



## 8. Adım

- Kabin içindeki PDU'dan (Güç Dağıtım Ünitesi) çıkan kabloyu en alt kapağın altındaki bölümde mavi okla gösterilen delikten dışarıya çıkartın. İsterseniz bu bölümden ağ kablosu, harici USB kablosu gibi farklı kablolarınızı da dışarı çıkartabilirsiniz.

- Dilerseniz kırmızı oklarla işaretlenmiş yerlerden ürününüzü zemine sabitleyebilirsiniz. (Önerilir)

